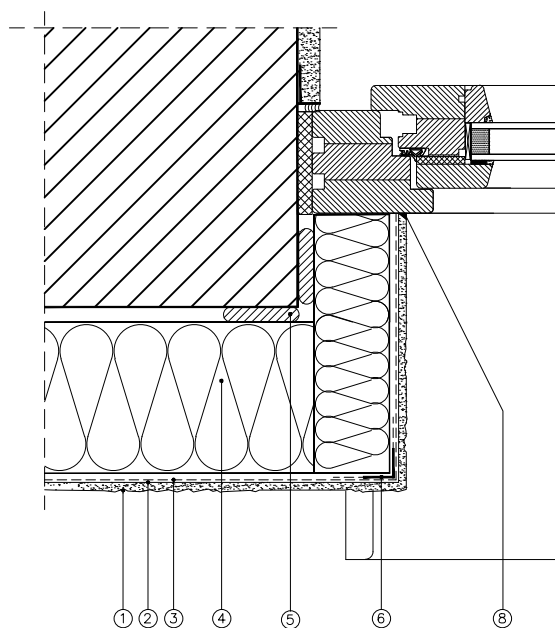
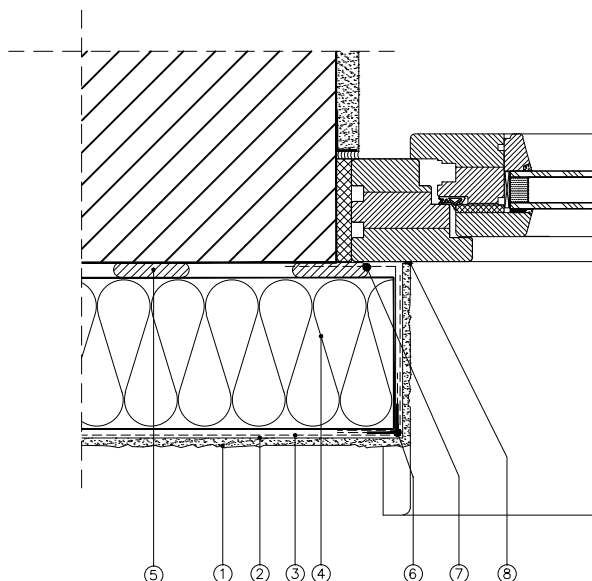


# Zakończenie systemu ociepleń z boku okna

## skala 1:5



### LEGENDA

- 1 wyprawa elewacyjna KREISEL
- 2 farba gruntująca KREISEL
- 3 zaprawa klejąco-szpachlowa STYRLEP zbrojona siatką z włókna szklanego
- 4 płyta termoizolacyjna
- 5 zaprawa klejąca Lepstyr
- 6 narożnik z siatką
- 7 siatka naklejona na podłoże
- 8 silikon akrylowy

### UWAGA:

Zachować kąt ościeży okiennych bocznych większy lub równy 90°

INWESTOR:	Gmina Miłakowo, Miłakowski Dom Kultury, ul. O. Wł. Włodyki 20, 14-310 Miłakowo		
TEMAT:	Termomodernizacja i remont części pomieszczeń biurowych ul. O. Wł. Włodyki 20, 14-310 Miłakowo, dz. nr 563/2		
RYSUNEK	<b>WZMOCNIENIE BOKU OKNA</b>		
	IMIĘ I NAZWISKO	UPRAWNIENIA	PODPIS
PROJEKTOWAŁ	mgr inż. arch. Magdalena Zwolińska	3/2006/WMOKK	
SPRAWDZIŁ	mgr inż. arch. Maciej Lemańczyk	7/WMOKK/2006	
SKALA:	1:5	DATA:	12.2016
		NR RYS.:	D5